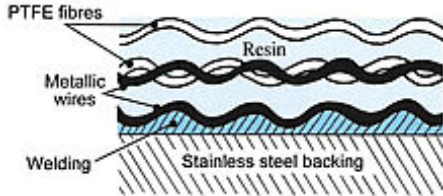




Bearing, Bushing, Thrust washer, Slide guide PYDANE® (Stainless steel/PTFE) range

Composition & Structure

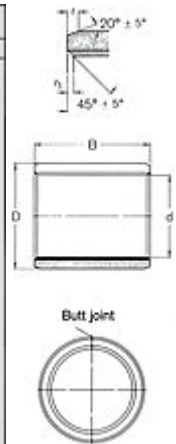
The PYDANE® sliding surface is made up of PTFE fibers woven with metallic wires that are welded on a stainless steel backing. The surface is then coated with a hardening resin.



Dimensions

PYDANE® Bushings and Bearings :

Dimensions						Designation						Dimensions						Designation					
d	D	B	r	r1		d	D	B	r	r1		d	D	B	r	r1		d	D	B	r	r1	
mm																							
10	12	10	0,7	---	PI 10 10	60	65	40	1,2	0,4	PI 60 40	110	115	60	1,8	0,6	PI 110 60	160	165	60	1,8	0,6	PI 160 60
12	14	5	0,7	---	PI 12 5	60	65	60	1,2	0,4	PI 60 60	110	115	90	1,8	0,6	PI 110 90	160	165	90	1,8	0,6	PI 160 90
12	14	10	0,7	---	PI 12 10	70	75	40	1,2	0,4	PI 70 40	120	125	60	1,8	0,6	PI 120 60	180	185	60	1,8	0,6	PI 180 60
14	16	20	0,7	---	PI 14 20	70	75	60	1,2	0,4	PI 70 60	120	125	90	1,8	0,6	PI 120 90	180	185	90	1,8	0,6	PI 180 90
15	17	20	0,7	---	PI 15 20	80	85	40	1,8	0,6	PI 80 40	130	135	60	1,8	0,6	PI 130 60	190	195	60	1,8	0,6	PI 190 60
16	18	9	0,7	---	PI 16 9	80	85	60	1,8	0,6	PI 80 60	130	135	90	1,8	0,6	PI 130 90	190	195	90	1,8	0,6	PI 190 90
16	18	20	0,7	0,4	PI 16 20	90	95	60	1,8	0,6	PI 90 60	140	145	60	1,8	0,6	PI 140 60	200	205	60	1,8	0,6	PI 200 60
18	21	20	0,7	0,4	PI 18 20	90	95	90	1,8	0,6	PI 90 90	140	145	90	1,8	0,6	PI 140 90	200	205	90	1,8	0,6	PI 200 90
20	23	20	0,7	0,4	PI 20 20	100	105	60	1,8	0,6	PI 100 60	150	155	60	1,8	0,6	PI 150 60	210	215	60	1,8	0,6	PI 210 60
22	25	10	0,7	0,4	PI 22 10	100	105	90	1,8	0,6	PI 100 90	150	155	90	1,8	0,6	PI 150 90	210	215	90	1,8	0,6	PI 210 90
22	25	15	0,7	0,4	PI 22 15	110	115	60	1,8	0,6	PI 110 60	160	165	60	1,8	0,6	PI 160 60	220	225	60	1,8	0,6	PI 220 60
22	25	20	0,7	0,4	PI 22 20	110	115	90	1,8	0,6	PI 110 90	160	165	90	1,8	0,6	PI 160 90	220	225	90	1,8	0,6	PI 220 90
25	28	20	0,7	0,4	PI 25 20	120	125	60	1,8	0,6	PI 120 60	170	175	60	1,8	0,6	PI 170 60	230	235	60	1,8	0,6	PI 230 60
25	28	25	0,7	0,4	PI 25 25	120	125	90	1,8	0,6	PI 120 90	170	175	90	1,8	0,6	PI 170 90	230	235	90	1,8	0,6	PI 230 90
30	34	15	1,2	0,4	PI 30 15	125	130	60	1,8	0,6	PI 125 60	180	185	60	1,8	0,6	PI 180 60	240	245	60	1,8	0,6	PI 240 60
30	34	25	1,2	0,4	PI 30 25	125	130	90	1,8	0,6	PI 125 90	180	185	90	1,8	0,6	PI 180 90	240	245	90	1,8	0,6	PI 240 90
35	39	25	1,2	0,4	PI 35 25	130	135	60	1,8	0,6	PI 130 60	190	195	60	1,8	0,6	PI 190 60	250	255	60	1,8	0,6	PI 250 60
35	39	40	1,2	0,4	PI 35 40	130	135	90	1,8	0,6	PI 130 90	190	195	90	1,8	0,6	PI 190 90	250	255	90	1,8	0,6	PI 250 90
40	45	20	1,2	0,4	PI 40 20	140	145	60	1,8	0,6	PI 140 60	200	205	60	1,8	0,6	PI 200 60	260	265	60	1,8	0,6	PI 260 60
40	45	25	1,2	0,4	PI 40 25	140	145	90	1,8	0,6	PI 140 90	200	205	90	1,8	0,6	PI 200 90	260	265	90	1,8	0,6	PI 260 90
40	45	40	1,2	0,4	PI 40 40	150	155	60	1,8	0,6	PI 150 60	210	215	60	1,8	0,6	PI 210 60	270	275	60	1,8	0,6	PI 270 60
45	50	25	1,2	0,4	PI 45 25	150	155	90	1,8	0,6	PI 150 90	210	215	90	1,8	0,6	PI 210 90	270	275	90	1,8	0,6	PI 270 90
45	50	40	1,2	0,4	PI 45 40	160	165	60	1,8	0,6	PI 160 60	220	225	60	1,8	0,6	PI 220 60	280	285	60	1,8	0,6	PI 280 60
50	55	25	1,2	0,4	PI 50 25	160	165	90	1,8	0,6	PI 160 90	220	225	90	1,8	0,6	PI 220 90	280	285	90	1,8	0,6	PI 280 90
50	55	40	1,2	0,4	PI 50 40	180	185	60	1,8	0,6	PI 180 60	240	245	60	1,8	0,6	PI 240 60	300	305	60	1,8	0,6	PI 300 60
55	60	30	1,2	0,4	PI 55 30	180	185	90	1,8	0,6	PI 180 90	240	245	90	1,8	0,6	PI 240 90	300	305	90	1,8	0,6	PI 300 90
55	60	40	1,2	0,4	PI 55 40																		



Washers :

For an outer diameter lower than 90mm, the washers are made in one piece; for larger diameters, the washers comprise several segments

Glissières :

Width 90mm ± 0,5
Length 500mm ± 1
Thickness 1 - 1,5 - 2 - 2,5mm

Application fields

Industrial valves
Medical equipment
Packing machines
Printing & paper machines
Car & truck industry
Building industry
Food processing industry
Lifting and handling machinery
Machine tools
Mechanical construction
Ship construction



Properties

Permissible static specific bearing load	300 N/mm ²
Permissible dynamic specific load	20 to 80 N/mm ²
Maximum sliding velocity	1,5 m/s
P.V. for oscillating conditions and heavy loads	3 to 4N/mm ² x m/s
P.V. for rotation and translation	1,5 to 2 N/mm ² x m/s
Operating temperature range	from -150°C to +150°C
Coefficient of friction	0,03 to 0,17
Stick-slip	Negligible
Machining of sliding surface	impossible
Roughness of sliding surface	Ra ≤ 0,4 µm
Shaft tolerance	f7 or g6
Housing tolerance	H6 for D < 40 H7 for D > 40
for a housing in light alloy, J7	
Thickness	1 - 1,5 - 2 - 2,5 mm
PTFE coating	0,15 mm
Stainless steel AI SI 316 TI	standard
Steel support	on demande

Options

This range is not exhaustive; please submit your particular needs to our technical department.